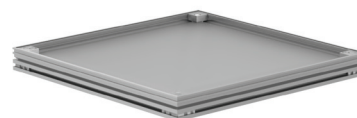


# Capac de acces UNIFACE Smart AL shallow

## Avantaje produs

- Pentru instalare în interiorul clădirilor, unde este nevoie de un montaj rapid și de un capac ușor, ideal pentru pardoselile cu șapă subțire
- Înălțime de montaj redusă (înălțime ramă 50mm)
- Clasă de sarcini L15

- Suprafață deschidere maximă 600x600mm
- Greutate redusă capac instalat (aproximativ 1/2 comparativ cu UNIFACE AL, pentru aceeași clasă de sarcini)
- Au în componență o placă de compozit și nu mai necesită umplutura din beton. Finisajul se aplică direct pe placa de compozit



## Informații pentru comandă:

Dimensiuni utile (A x B)	Dimensiuni exterioare (C x D)	Înălțime ramă	Adâncime capac	Spațiu pentru finisaj pardoseală	Clasă de sarcini (SR EN 1253)	Greutate la livrare, fără umplură	Cod	Preț/buc
[mm]	[mm]	[mm]	[mm]	[mm]		[kg]		[EUR]
200 x 200	300 x 300	50	-	15	L15	3,8	415157	248.00
300 x 300	400 x 400	50	-	15	L15	5,8	415158	300.00
400 x 400	500 x 500	50	-	15	L15	8,1	415159	363.00
500 x 500	600 x 600	50	-	15	L15	11	415160	435.00
600 x 600	700 x 700	50	-	15	L15	14,3	415161	519.00

